



Vær med til at uddanne
fremtidens behandlere

inno
well®

online uddannelser og kurser
- den intelligente vej til succes

KÆRE KLINIKINDEHAVER

Innowell søger professionelle klinikker, hvor vores studerende kan komme i lærende praktik. Der søges klinikker i alle størrelser og med alle de charmerende forskelligheder, som findes i virkelighedens erhvervsliv. Vi søger af følgende grunde:

1. PROFESSIONSRETTE LÆRING SKAL INTEGRERES I ERHVERVSLIVET

Vi er ikke tilhængere af, at praktisk læring alene læres på en skole. Det er vigtigt for Innowell, at vores studerende, med en solid teoretisk og praktisk baggrund, får mulighed for, at afprøve deres viden i et virkelighedsnært miljø.

2. ERHVERVSLIVET SKAL UDDANNE UDDANNELSESINSTITUTIONERNE

Vi har brug for, at erhvervslivet giver kritik på vores uddannelser, så vi konstant videreudvikler og tilpasser uddannelserne til arbejdsmarkedets behov.

3. LIGE MULIGHED FOR UDDANNELSE

Vi har brug for et geografisk bredt samarbejde med erhvervslivet, så I og Innowell kan bidrage med lige mulighed for uddannelse uanset bopæl.

Innowell vil være inspirationskilde og pionerer for læring gennem nettet. Vi vil arbejde for et bredt samarbejde med andre uddannelsesinstitutioner, erhvervslivet og offentlige instanser, så vi sammen kan sikre den højeste uddannelseskvalitet. Til det har vi brug for dine kompetencer, og håber på et godt fremtidigt samarbejde.

Med venlig hilsen
Brian Mosegaard
Bachelor of Education
Skoleleder Innowell

The logo for Innowell, featuring the word "inno" stacked above "well" in a lowercase, sans-serif font, with a registered trademark symbol (®) to the right of "well". The logo is set against a dark circular background.

inno
well®

online uddannelser og kurser
- den intelligente vej til succes

FAGOMRÅDER

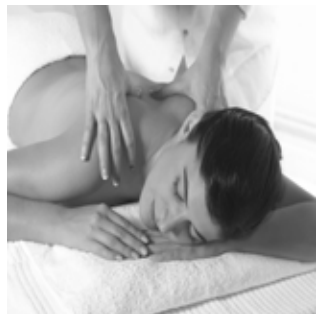
Til disse fagområder har vi brug for praktikpladser



KLINISK KOSMETOLOG & HUDTERAPEUT

Vores studerende skal kunne opnå praktisk erfaring i ansigtsbehandlinger, hårfjerning, farvning af vipper og bryn, pedicure, manicure, makeup, salg, service, booking, journalføring og klientvejledning.

[Klik her for at læse mere om uddannelsen »»](#)



KLINISK MASSAGETERAPEUT

Vores studerende skal kunne opnå praktisk erfaring i massage, salg, service, booking, journalføring og klientvejledning.

[Klik her for at læse mere om uddannelsen »»](#)



KLINISK ZONETERAPEUT

Vores studerende skal kunne opnå praktisk erfaring i zoneterapi, service, booking, journalføring og klientvejledning.

[Klik her for at læse mere om uddannelsen »»](#)



KLINISK FODPLEJER

Vores studerende skal kunne opnå praktisk erfaring i klinisk fodpleje, bøjlebehandling, salg, service, booking, journalføring og klientvejledning.

[Klik her for at læse mere om uddannelsen »»](#)



KLINISK HUD- & SPATERAPEUT

Vores studerende skal kunne opnå praktisk erfaring i ansigtsbehandlinger, pedicure, manicure, massage, salg, service, booking, journalføring og klientvejledning.

[Klik her for at læse mere om uddannelsen »»](#)

OPBYGNING

Sådan er vores uddannelser opbygget

KLINISK MASSAGETERAPEUT

KLINISK FODPLEJER

KLINISK KOSMETOLOG & HUDTERAPEUT

KLINISK ZONETERAPEUT

KLINISK HUD- & SPATERAPEUT

1. SEMESTER:
Anatomi
Fysiologi
Sygdomslære
Intro til alternative
behandlingsformer
400 lektioner
Obligatorisk
Fjernundervisning
Deleksamen: Online

PRAKTIK



2. SEMESTER:
Den primære
behandlingsform
Massage
Klinikvejledning
505 lektioner
Obligatorisk
Fjernundervisning
Deleksamen: Online

2. SEMESTER:
Den primære
behandlingsform
Fodpleje
Klinikvejledning
522 lektioner
Obligatorisk
Fjernundervisning
Deleksamen: Online

2. SEMESTER:
Den primære
behandlingsform
Kosmetologi
Klinikvejledning
543 lektioner
Obligatorisk
Fjernundervisning
Deleksamen: Online

2. SEMESTER:
Den primære
behandlingsform
Zoneterapi
Klinikvejledning
510 lektioner
Obligatorisk
Fjernundervisning
Deleksamen: Online

2. SEMESTER:
Den primære
behandlingsform
Hud og Spaterapi
Klinikvejledning
548 lektioner
Obligatorisk
Fjernundervisning
Deleksamen: Online

4. SEMESTER:
210 praktiske
lektioner/ 158 timer.

Skriftligt speciale
250 lektioner

Tilvalg
Fjernundervisning og
praktik
Eksamen: Online

Dette semester kan
påbegyndes ved 2.
semester eller senere
efter eget valg, dog in-
denfor 2 år fra uddan-
nelserstart.

3. SEMESTER:
Den primære
behandlingsform
Massage
99 lektioner
Obligatorisk
Seminar
Eksamen: Praktisk,
mundtlig og skriftlig

3. SEMESTER:
Den primære
behandlingsform
Fodpleje
99 lektioner
Obligatorisk
Seminar
Eksamen: Praktisk,
mundtlig og skriftlig

3. SEMESTER:
Den primære
behandlingsform
Kosmetologi
84 lektioner
Obligatorisk
Seminar
Eksamen: Praktisk,
mundtlig og skriftlig

3. SEMESTER:
Den primære
behandlingsform
Zoneterapi
44 lektioner
Obligatorisk
Seminar
Eksamen: Praktisk,
mundtlig og skriftlig

3. SEMESTER:
Den primære
behandlingsform
Hud og Spaterapi
94 lektioner
Obligatorisk
Seminar
Eksamen: Praktisk,
mundtlig og skriftlig

KORT INFORMATION

Om praktikken, praktikpladsen og den studerende

Den studerende skal have 210 lektioner/ 158 timer i praktik. Afviklingen af de 158 timer aftales mellem praktikstedet og den studerende, og kan derfor afvikles med én til flere dage om ugen, eller hvad der bedst passer for begge parter.

I praktikperioden skal den studerende have indsigt i de almindelige forekommende arbejdsfunktioner, behandlinger, metoder og anvendelse af materialer, maskiner og værktøjer, booking, journalføring, klientvejledning, salg og service med mere.

Den studerende skal være tilknyttet en faglært, som rådgiver og vejleder den studerende gennem den praktiske læring.

Efter gennemført praktikforløb skal praktikpladsen, indenfor 2 uge fra slutdato, udfærdige en kort skriftlig udtalelse/anbefaling til den studerende, som kan bruges til evt. jobsøgning, samt en kort skriftlig evaluering af uddannelsen til Innowell. Udtalelsen indgår i den studerendes samlede bedømmelse for 4. semester, og evalueringen indgår i Innowells TQM (kvalitetssikringsystem).

Praktikpladsen udsteder herefter en regning til Innowell på et lærerhonorar af 5.000,-. Udtalelse, evaluering og regning sendes til info@innowell.dk.

Lærerhonoraret skal sikre, at praktikværten kan afsætte tid til den praktiske læring, som findes nødvendigt, og uden at skulle lide økonomisk tab. Lærerhonoraret dækker 10 timers undervisning af 500,-. Hvis praktikværten vælger at afsætte yderligere undervisningslektioner, vil dette være uden beregning.

Praktikpladsen og Innowell skal synliggøre og linke sit samarbejde på hinandens hjemmesider. Dette for at sikre at den studerende vælger godkendte praktikpladser med ordnede forhold, samt for at markedsføre samarbejdet.

Praktikpladssamarbejdet kan til enhver tid opsiges af såvel den studerende, Innowell og praktikstedet.

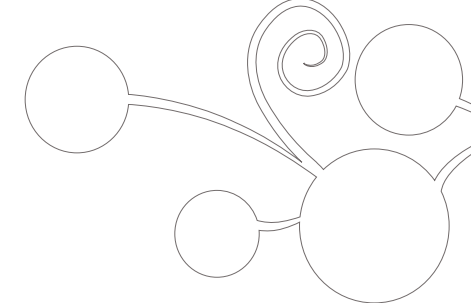
[Klik her for at læse mere om vores forskellige uddannelser »»](#)

DET KAN PRAKTIKPLADSEN TILBYDE:

- Faglært personale
- Støtte og vejledning
- Virkelighedsnær og professionsrettet praktisk læring
- Rutine og tryghed ved faget
- Udtalelse til den studerende
- Evaluering af uddannelsen til Innowell

DET KAN DEN STUDERENDE TILBYDE:

- Ulønnet praktik i 158 timer
- Elevbehandlinger til betalende kunder/klienter
- Salg og service
- God teoretisk og praktisk viden
- Modenhed
- Engagement
- Selvstændighed



PROCEDUREN

Sådan bliver du godkendt som praktiksted

TRIN 1

Udfyld ansøgning om godkendelse af praktikplads, som ligger på www.innowell.net under Praktikpladser. Send ansøgning til Innowell. Søndergade 33. 9320 Hjallerup. Afvent retursvar.

TRIN 2

Synliggør samarbejdet på din hjemmeside ved at linke til Innowell, og lav gerne en lille tekst om, hvad du kan tilbyde, så det er attraktivt at søge ind hos dig. Herefter opretter Innowell dine kontaktoplysninger på Innowells hjemmeside.

TRIN 3

Afvent at en studerende fra Innowell sender et fortrykt ansøgningskema. Aftal møde for personlig samtale, og vælg om du ønsker praktikanten. Aftal fremmødedage og tæl timer. Hjælp den studerende med et lærerigt praktikforløb.

TRIN 4

Udfærdig en kort skriftlig udtalelse til den studerende og en kort evaluering af uddannelsen til Innowell senest 1 uge fra slutdato. Udfærdig en regning på lærerhonorar af 5.000,-. Alle tre formularer sendes til: Innowell. Søndergade 33. 9320 Hjallerup.



online uddannelser og kurser
- den intelligente vej til succes

inno
well®

www.innowell.net

KONTAKT

Her kan du kontakte os

Danmark Studievejledning
Søndergade 33
9320 Hjallerup
Danmark
E-mail: info@innowell.net
telefon: +45 98 90 10 80

Norge Studieveiledning
Nordre Fjellvei 64
3530 Hole, Buskerud
Norge
E-mail: info@innowell.net
telefon: +47 47 99 60 00